

Manuál k softvéru NES CONTROL ONE

Softvér **NES Control One** je určený pre riadenie a monitorovanie zariadení firmy NES Nová Dubnica komunikujúcich prostredníctvom protokolu MODBUS-RTU cez sériové rozhranie alebo USB port. Softvér je určený pre počítače (ďalej PC) so systémom Windows XP a vyššie.

Inštalácia

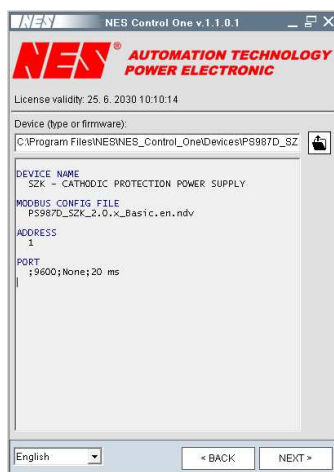
1. Vložte inštalačné médium do PC
2. Spustíte program „NES_Control_One_Setup.exe“ a postupujte podľa sprievodcu.


Prvé spustenie a overenie licencie

1. Spustíte program „NES Control One“. Nachádza sa vo Windows ponuke „ŠTART“ pod zložkou „NES Nova Dubnica s.r.o.“.
2. Prečítajte si licenčné podmienky. Ak s nimi súhlasíte potvrdíte ich a stlačte tlačidlo „Ďalej“.
3. Program vyžaduje licenčný kľúč viazaný na hardvérové komponenty. Licenčný kľúč sa nachádza na dodanom inštalačnom médiu. Ak nebol program získaný na inštalačnom médiu, postupujte podľa bodu 4, inak pokračujte na bode 6.
4. Licenciu je možné získať odoslaním generovaného kľúča. Stlačte tlačidlo „Odoslať email“ alebo skopírujte generovaný kľúč aj s názvom a pošlite email na adresu obchod@nes.sk. Overenie licencie je do 24 hodín pracovného dňa.
5. Prijatý licenčný kľúč po stlačení tlačidla „Uprav kľúč“ zapíšete do kolónky „Licenčný kľúč“. Následne potvrdíte stlačením tlačidla „Ulož kľúč“.
6. Ak je licencia správna, tak v kolónke „Licenčný kľúč“ sa zobrazí text „Systémový licenčný kľúč“ alebo „Licenčný kľúč na disku“. Následne môžete pokračovať stlačením tlačidla „Ďalej“.

Ovládanie programu

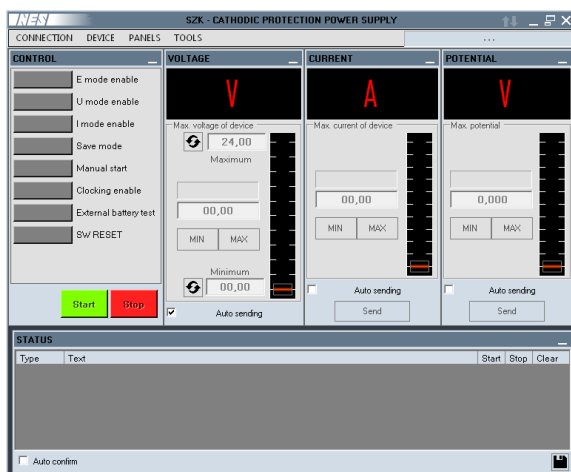
Spustíte program „NES Control One“. Nachádza sa vo Windows ponuke „ŠTART“ pod zložkou „NES Nova Dubnica s.r.o.“.



Tlačidlo  slúži pre načítanie nastavení konkrétneho zariadenia. Názvy súborov sú podľa firmvéru v zariadení alebo konkrétneho typu zariadenia. Pri načítavaní súborov rozhoduje aj nastavenie jazyka v spodnej časti programu.

Pri správnom formáte súboru sa zobrazia základné informácie popisujúce názov zariadenia, konfiguračný súbor adres pre MODBUS-RTU protokol, adresa zariadenia a nastavenie portu. Posledné dva parametre sa nastavujú v ďalšej časti programu.

Stlačením „Ďalej“ alebo „Štart“ sa zobrazí samotný komunikačný program. Jeho tvar, počet panelov a ich rozloženie závisí od typu ovládaného zariadenia.

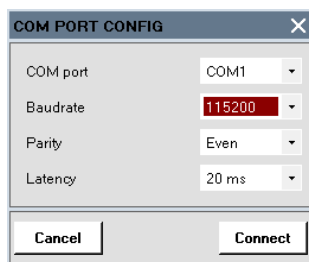


V hornej časti programu sú nastavenia programu:

- **PRIPOJENIE** - nastavenie adresy zariadenia, komunikačného portu PC a vytvorenie spojenia.
- **ZARIADENIE** - načítanie/uloženie nastavení zo /do zariadenia
- **PANELY** - zobrazenie/schovanie panelov
- **NÁSTROJE** - nastavenie farebnej témy, uloženie usporiadania panelov, témy a nastavenia portu

Vytvorenie spojenia

Základným nastavením sú parametre prepojenia počítača a zariadenia. Nastavenie sa nachádza v menu „PRIPOJENIE ► Nastavenie“. Parametre rýchlosti a parity sa musia zhodovať s nastavením na zariadení.



COM port

použitý komunikačný port PC, cez ktorý je spojený so zariadením. Číslo COM portu na PC nemá nič spoločné s číslom COM portu na zariadení.

Baudrate

Komunikačná rýchlosť. Vyššia rýchlosť je limitovaná dĺžkou prepojovacieho vodiča. Parameter sa musí zhodovať s nastavením na zariadení.

Parity

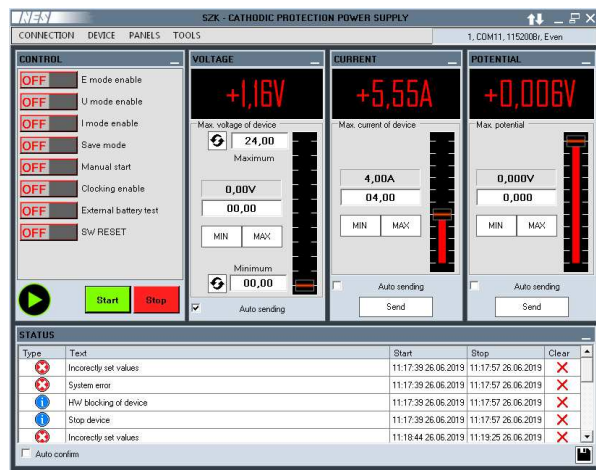
Paritný bit je určený k jednoduchšej detekcii chýb. Parameter sa musí zhodovať s nastavením na zariadení.




Latency

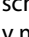
Oneskorenie komunikácie pre nie natívne sériové rozhrania alebo pomalé PC.

Nastavenie adresy je priamo v menu „PRIPOJENIE“. Parameter sa musí zhodovať s nastavením na zariadení.

Po nastavení všetkých parametrov sa môže vytvoriť spojenie v menu „PRIPOJENIE ► Pripojiť“.



V pravej hornej časti programu sú informácie o nastavení portu. Biele šípky  signalizujú dobré spojenie. Pri chybách v komunikácii je jedna červená . Ak zariadenie neodpovedá, je jedna šípka sivá .

Jednotlivé paneli sa môžu upravovať, posúvať alebo schovať tlačidlom . Opätovné zobrazenie panelov je v menu „PANELS“. V menu „TOOLS“ sa môže uložiť aktuálne rozloženie panelov ako aj farebná téma. Rovnako je možné uložiť nastavenie pri zatváraní programu.

Zrušenie spojenia je v menu „PRIPOJENIE ► Odpojiť“.

NES Nová Dubnica s.r.o.

M. Gorkého 820/27
SK-01851 Nová Dubnica
Slovakia